

Wandheizung mit Feuchtesensorkabel zur Schimmelverhinderung

Heizkabel 5 – 10 Meter, 60 – 120 Watt bei Feuchtigkeit „full automatic“

Einfache Montage im 3 mm Mauerschlitze und nur noch verspachteln.



Bild mit der Wärmekamera

Verlegung der Wandheizung im Mauerschlitz



Verspachtelte Mauerschlitz mit innenliegender Wandheizung



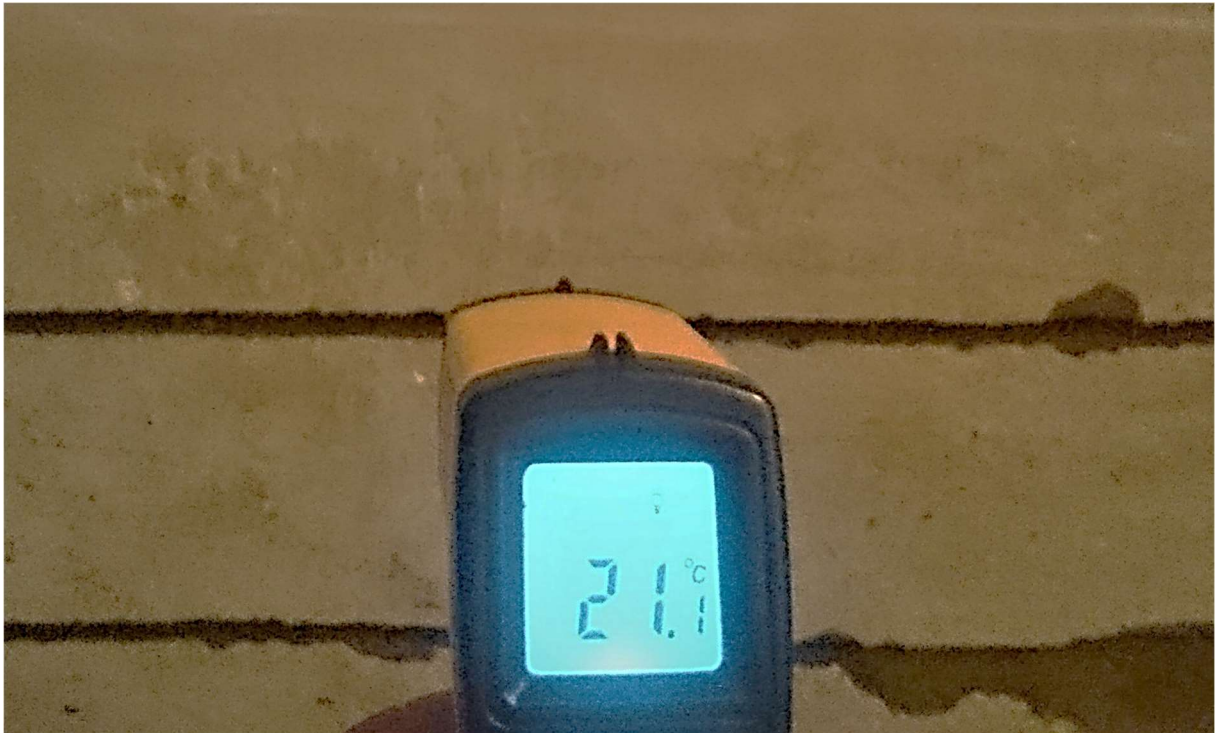
Feuchte (100) der Wand außerhalb der beheizten Fläche



Feuchte nur noch (68) der Wand innerhalb der beheizten Fläche



Temperaturmessung der Wand außerhalb der beheizten Fläche



Temperaturmessung der Wand innerhalb der beheizten Fläche

